

## Montagehandleiding

# Veiligheidsinsteekslot

U heeft een Veilig veiligheidsinsteekslot aangeschaft dat voldoet aan de SKG® kwaliteitseisen, wat staat voor een optimale inbraakwerendheid, kwaliteit en duurzaamheid. Bovendien is dit product geschikt voor gebruik ten behoeve van het Politiekeurmerk 'Veilig Wonen'. Alle Veilig producten zijn met zorg onder de strengste kwaliteitseisen geproduceerd.

### Toepassing

Het Veilig veiligheidsinsteekslot kan toegepast worden in houten deuren. Om een optimale inbraakwering te bereiken, adviseren we het bijzetslot te combineren met veiligheidsbeslag.

### Montage benodigheden



Boormachine met boor  $\varnothing$ 12 mm,  $\varnothing$ 18 mm en  $\varnothing$ 20 mm



Beitel



Rolmaat en potlood



Kruiskopschroevendraaier

### Montagestappen

- 1 Bepaal de hoogte van het insteekslot (bij voorkeur op kniehoogte, ongeveer 40-50 cm). Plaats het insteekslot op de voorkant van de deur en teken de slotkast en voorplaat af.
- 2 Neem de afgetekende slotkast en voorplaat hoogte over op de kopse kant van de deur (slotzijde).
- 3 Trek op de kopse kant van de deur een verticale hartlijn. Boor een rij gaten voor de slotkast (sparingshoogte = 55 mm, boormaat  $\varnothing$ 18 mm, 80 mm diep) of frees de volledige sparring uit.
- 4 Steek het hout tussen de geboorde gaten weg, zodat het slot moeiteloos in de sparring past.
- 5 Teken nu de omtrek van de voorplaat af.
- 6 Steek of frees de voorplaat sparring op 3 mm uit, zodat de voorplaat vlak ligt met de kopse kant (slotzijde) van de deur.
- 7 Monteer het insteekslot met de meegeleverde schroeven.
- 8 Plaats nu de cilinder in de sparring en zet deze handvast met de vastzetschroef. Controleer met de sleutel of het bijzetslot goed werkt.
- 9 Draai de schoot uit, en teken deze op het kozijn af.
- 10 Plaats de bijgeleverde sluitkom op juiste hoogte tegen het kozijn en teken deze af (hart schoot = hart sluitkom). Teken ook de schroefgaten af.
- 11 Verwijder de sluitkom en trek een lijn door de afgetekende schroefgaten. Boor een rij gaten voor de sluitkom (sparingshoogte = 55 mm, boormaat  $\varnothing$ 18 mm) of frees de volledige sparring uit.
- 12 Steek het hout tussen de geboorde gaten weg, zodat de sluitkom moeiteloos in de sparring past.



## Montagehandleiding

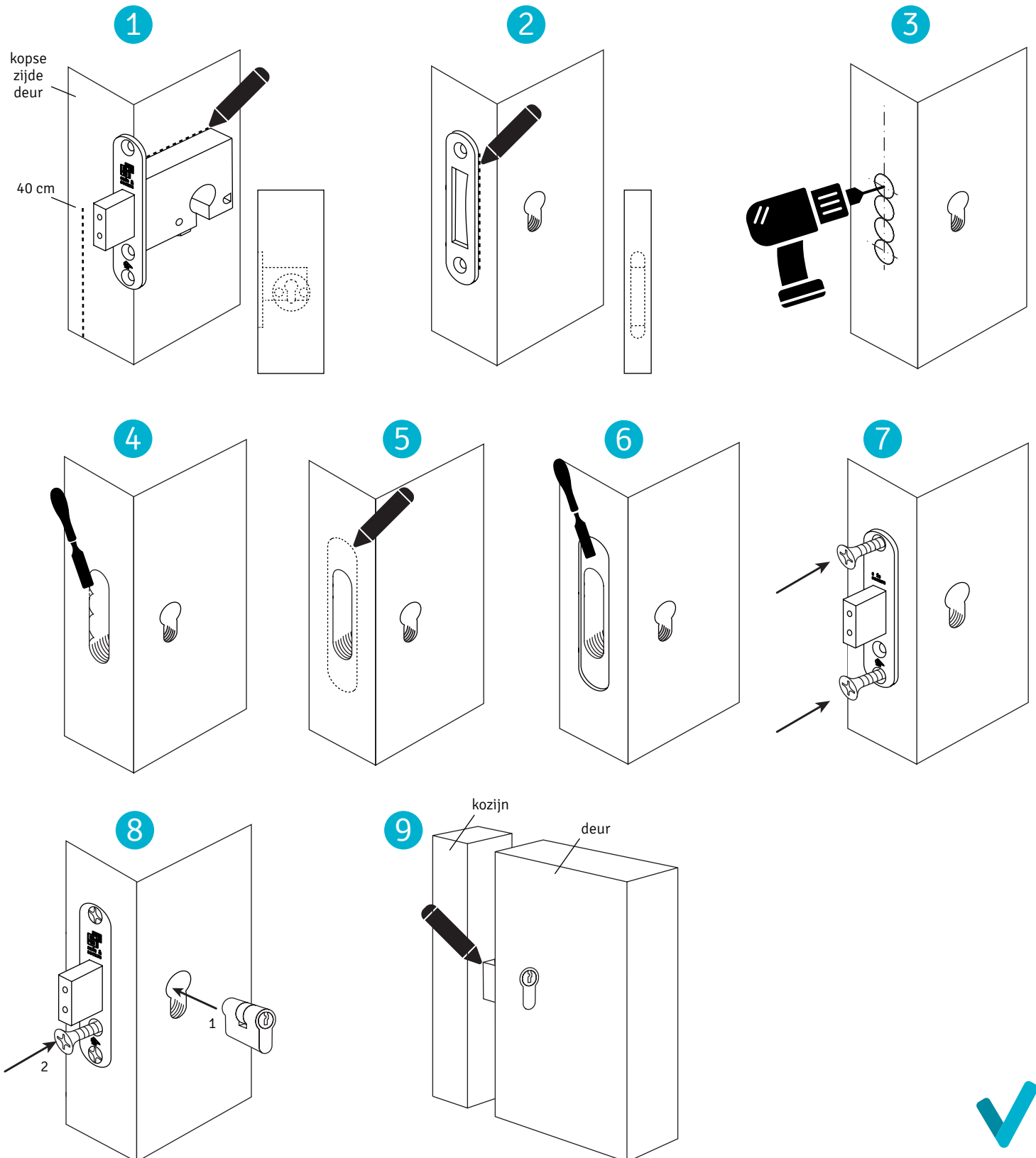
# Veiligheidsinsteekslot

- 13 Plaats nu de sluitplaat op de sluitkom en teken af.
- 14 Steek of frees de voorplaatsparing uit, zodat de voorplaat vlak ligt met de kopse kant van het kozijn.
- 15 Monteer de sluitkom middels de meegeleverde schroeven.
- 16 Plaats de sluitplaat op de sluitkom en schroef deze vast met 2 schroeven van 4,5 x 45 mm.  
Controleer de werking.



## Montagehandleiding

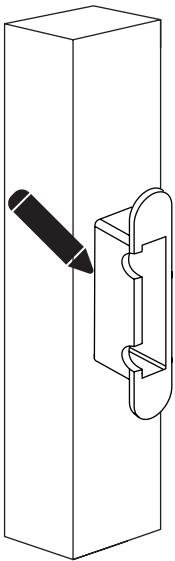
# Veiligheidsinsteekslot



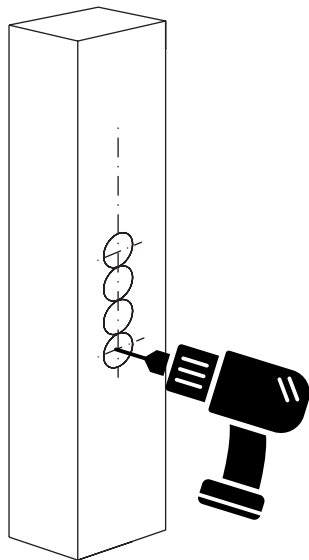
## Montagehandleiding

# Veiligheidsinsteekslot

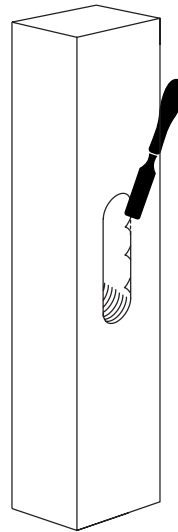
10



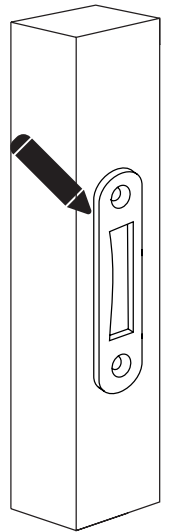
11



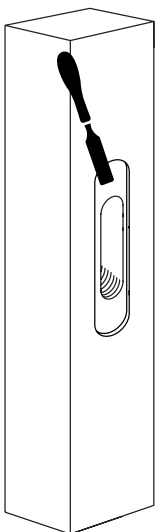
12



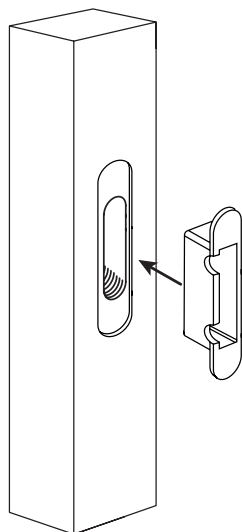
13



14



15



16

